

Installation und Nutzung von SAM als Streaming-Quelle

Sie benutzen SAM und haben Schwierigkeiten mit dem Streamen über Streamplus.de?

Hier finden Sie eine kurze bebilderte Anleitung, die Ihnen hilft SAM so einzurichten, dass Sie sofort losstreamen können.

Wir werden uns dabei auf den Shoutcast-Server beschränken, da er weitaus beliebter als der Icecast ist. Jedoch unterstützen sowohl SAM als auch Streamplus beide Server.

Schritt 1: Installation von SAM.

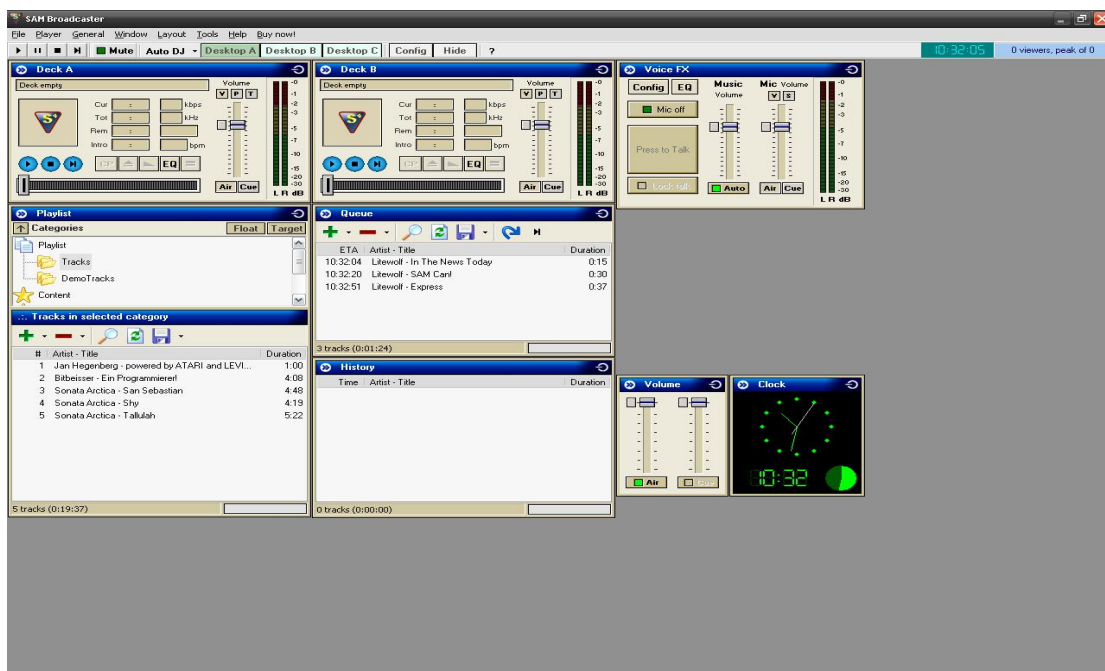
Laden Sie sich SAM Broadcaster aus dem Internet und installieren Sie es. Als Datenbank empfehlen wir Ihnen Firebird.

Nach der Installation fragt SAM nach einem Key, bietet aber auch eine gratis Testphase an. Wir haben uns für die Testphase entschlossen, daher steht oben rechts in der Menüleiste der Punkt „Buy now!“.

Schritt 2: Start von SAM

Nach der Installation und dem Start von SAM sollte dies bei Ihnen so aussehen:

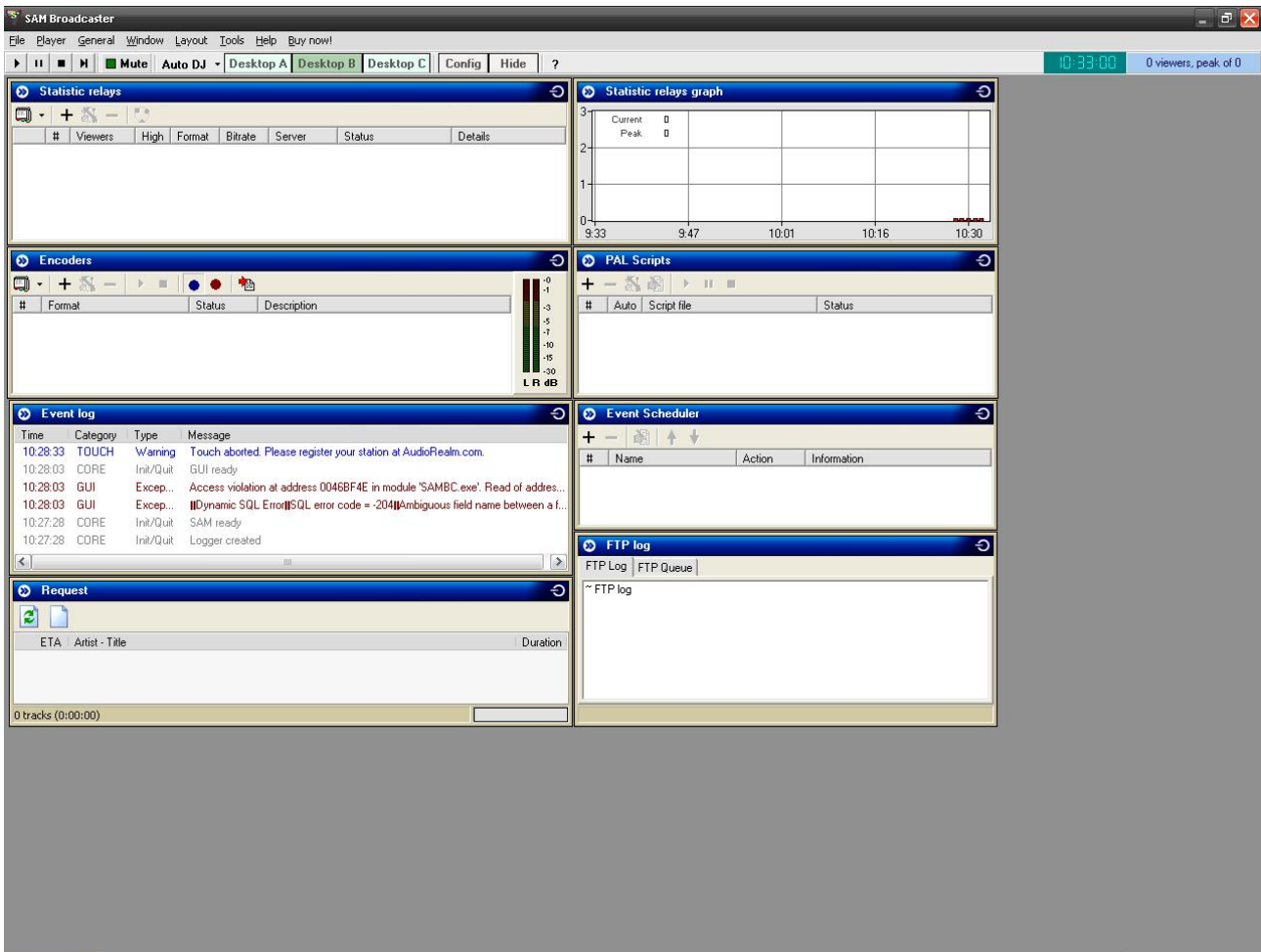
Der Bereich links unten stellt die MP3-Dateien, die SAM in den von Ihnen angegebenen Ordnern fand dar. Das Fenster mit der Überschrift „Queue“ (in der Mitte) stellt ihre Playlist dar.



Schritt 2 – Einrichten des Servers

Nun kommen wir zu der Konfiguration ihres Streamplus-Servers in SAM

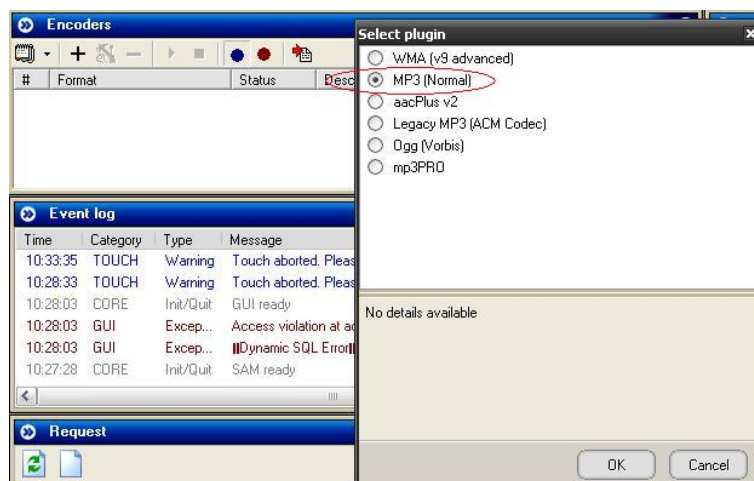
Dafür klicken Sie bitte in der oberen Leiste auf „Desktop B“ und Sie sehen folgendes:



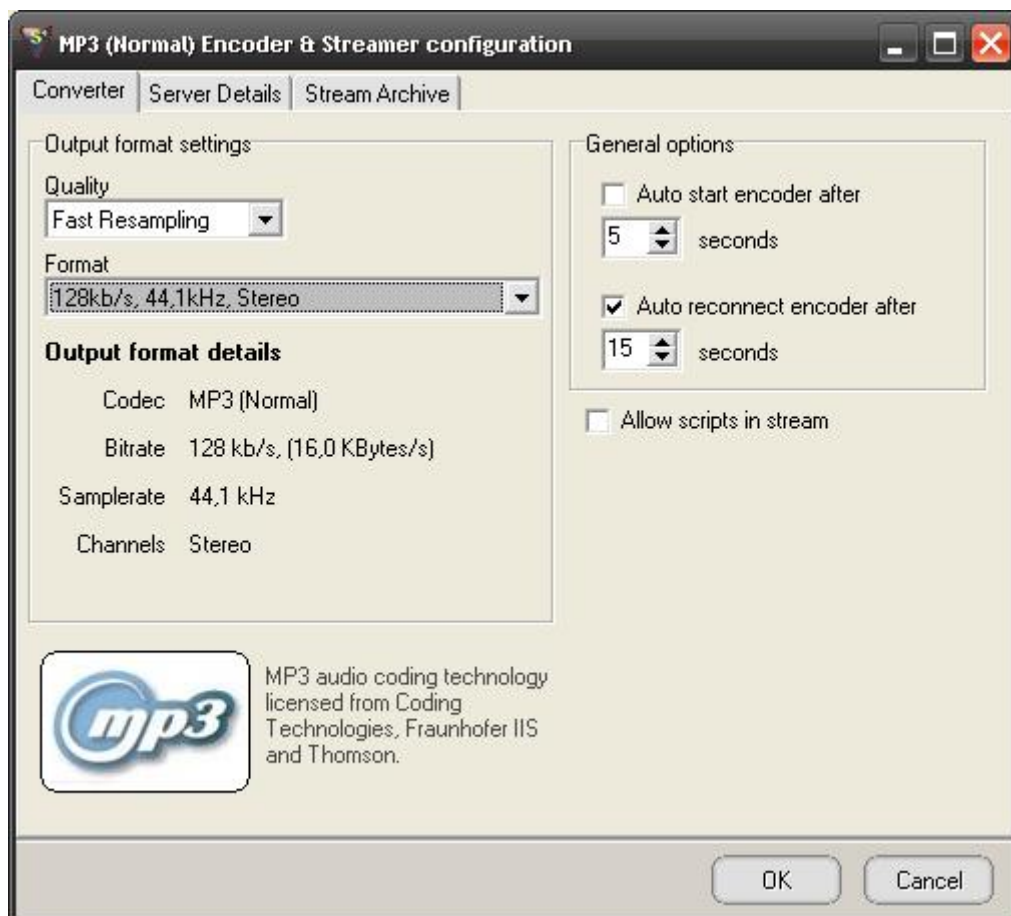
Jetzt klicken Sie bitte auf das “+” im Fenster “Encoder”

Es geht ein neues Fenster auf, das Ihnen diverse Möglichkeiten für ein Plugin bietet.

Wir entscheiden uns für “MP3 (Normal)” und klicken unten auf “OK”.



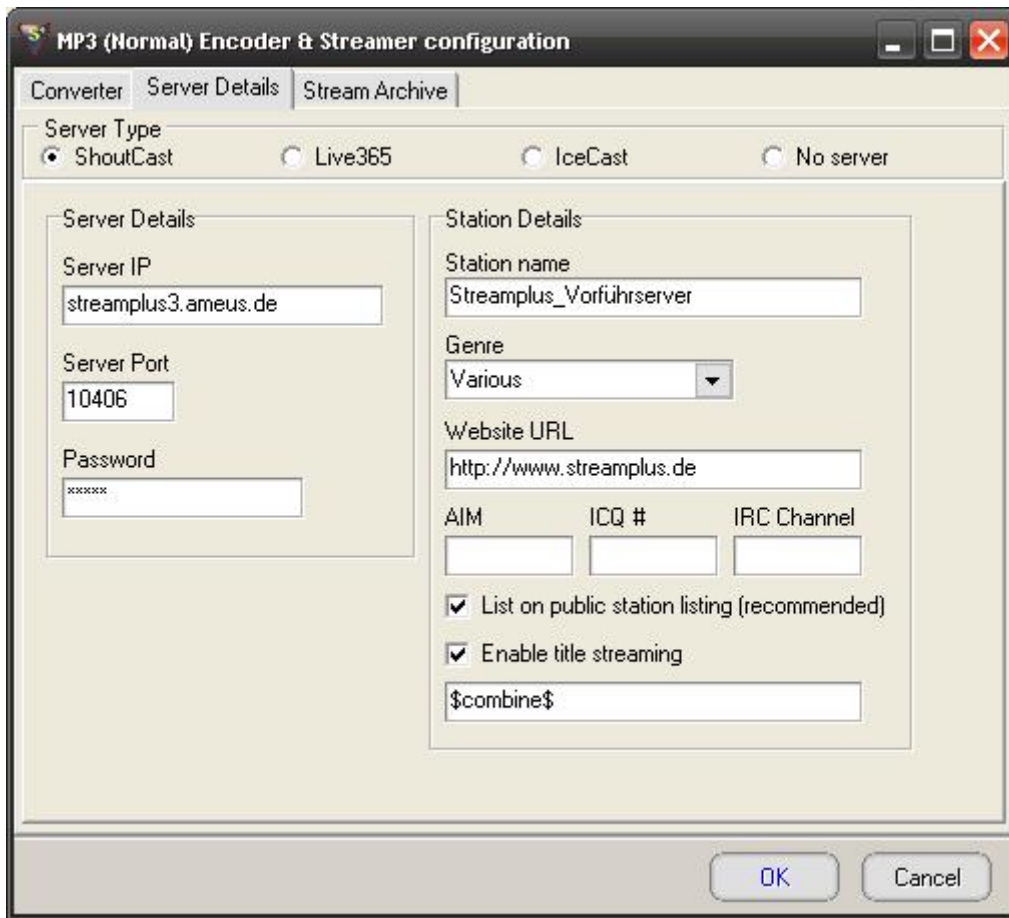
Nun kommen wir zum nächsten Fenster, dieses sollte so aussehen:



Wir empfehlen Ihnen, Qualität auf “Fast Resampling” stehen zu lassen.

Was Sie im Feld “Format” angeben, kommt darauf an, welchen Streamplus-Server sie haben, entweder Sie wählen hier die Bitrate 64 kb/s oder 128 kb/s.

Jetzt wechseln Sie bitte zum Reiter "Server Details", dies sieht so aus:

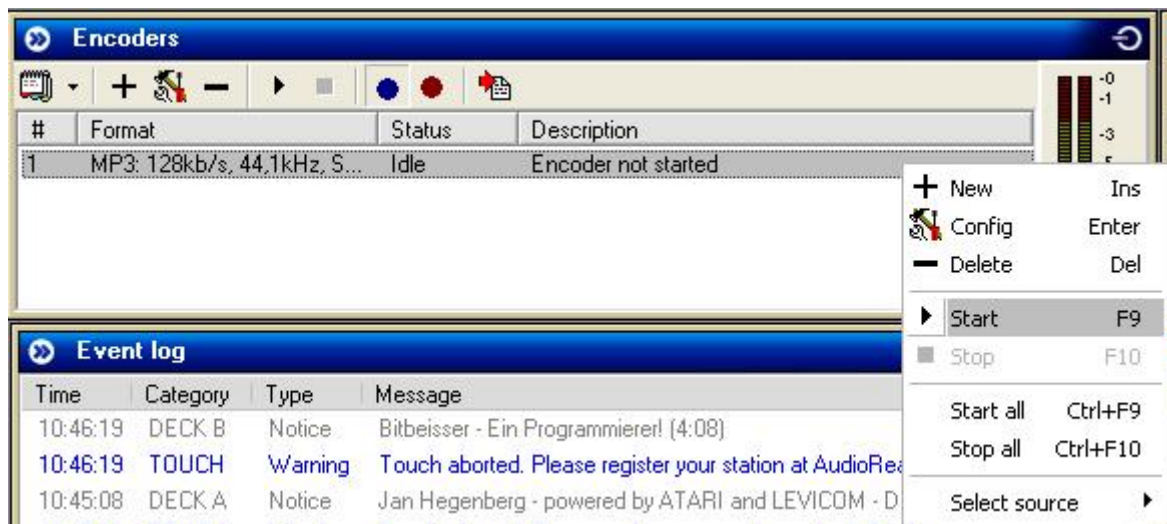


Die Daten, die sie benötigen um die Felder auf der linken Seite auszufüllen, finden Sie in Ihrem Streamplusaccount unter Server → Serverdaten → in der Rubrik "Streamen als Moderator"

Die Felder auf der rechten Seite beinhalten Ihre persönlichen Daten, was Sie hier reinschreiben, ist Ihnen überlassen.

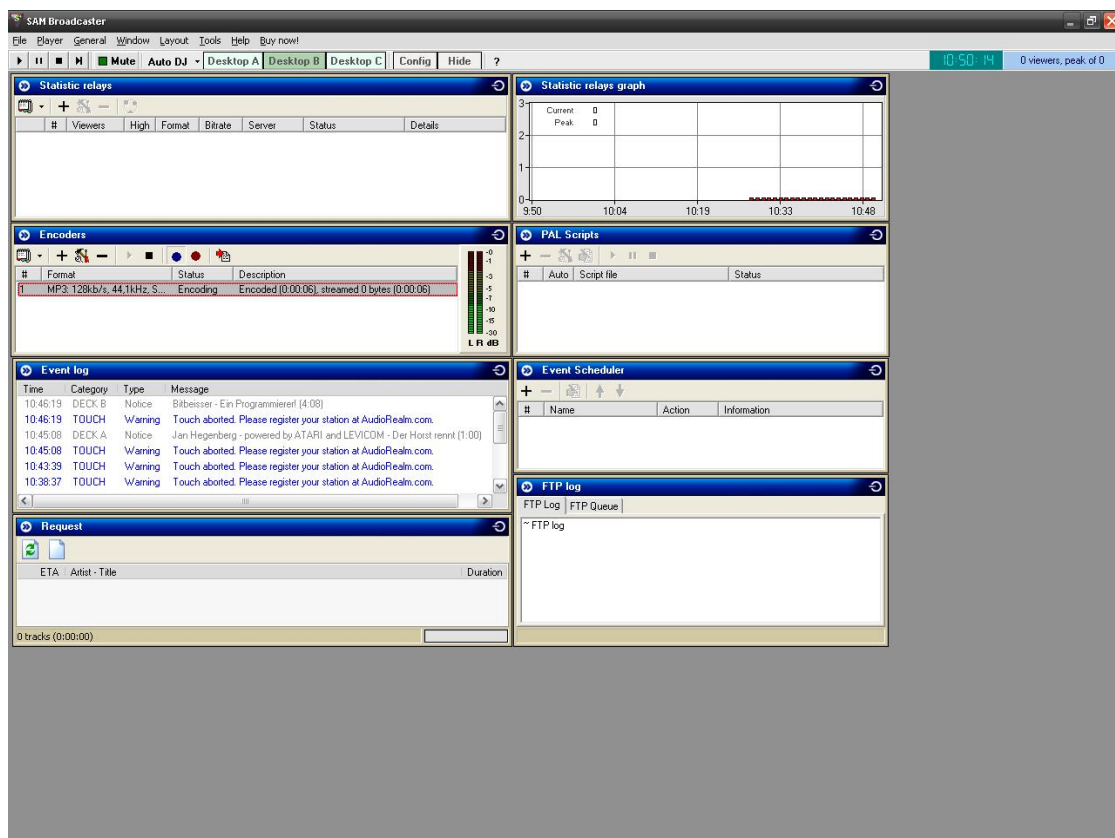
Der dritte Reiter "Stream Archive" ermöglicht es Ihnen Ihre Streams lokal abzuspeichern.

Nun klicken wir auf "OK" unten rechts und wir sehen wieder den Desktop B.



Wir haben jetzt allerdings einen Eintrag im Feld "Encoders" hinzugefügt. Damit wir streamen können, muss der Encoder gestartet werden. Dies geht entweder über Markieren des Encoders und dann Drücken der F9-Taste, oder über einen Rechtsklick auf den Encoder, dann sehen Sie das Kontextmenü wie in dem Bild. Dort klicken Sie auf "Start".

Nun ist der Encoder gestartet und Sie können praktisch direkt anfangen zu streamen, nachdem die Verbindung erfolgreich hergestellt wurde. Wenn der Encoder erfolgreich gestartet ist, sieht dies so aus:



Nun wechseln wir wieder zu "Desktop A" indem wir auf das Symbol dafür klicken.

Der Rest ist simpel – einfach ein Doppelklick auf der erste Lied in der "Queue" und schon fängt ihr Radio an zu spielen.

